

四日市西高等学校校歌

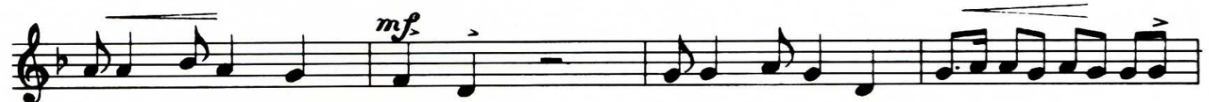
桜咲く丘辺

阪田寛夫 作詞
大中恩 作曲

♩ = 112 ぐらい



き ら の みね は む ら さ き わ か い の ち の ひ を う つ す と き
お の が じ じ み を つ く し て ま な び く る し み も え あ が る と き



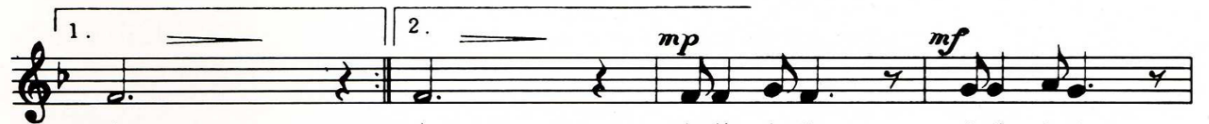
こ の お か に た ち ひ の よ の ひ か り と か げ の し
わ か ぎ の み き は お の ず か ら れ き し を ふ か く き



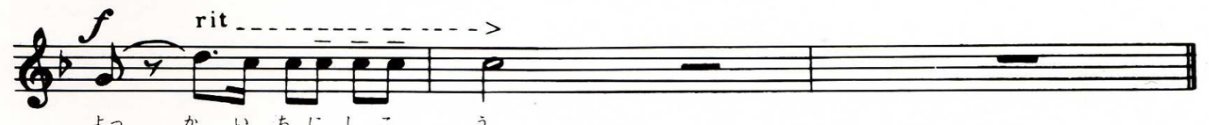
お さ い を き く し ろ が ね の や を そ ら に い る ゆ め は は
ぎ み お ぼ え る ひ と つ の う た が わ を む す ぶ く も は ゆ



て な し さ く ら が お か い ざ わ れ ら わ れ ら い き
う ゆ う さ く ら が お か い ざ わ れ ら わ れ ら う た わ



1. ん 2. ん かが や け は ば た け



よ っ か い ち に し こ う

校歌

桜咲く丘辺

阪田寛夫・詩
大中恩・曲

雲母の峰は紫

若い生命の火を映すとき

この丘に立ち 人の世の

光と影の潮騒を聴く

白銀の矢を空に射る

夢は果てなし 桜が丘

いざ われら生きむ

おのがじし身をつくして

学び苦しみ燃え上がるとき

若木の幹は おのずから

歴史を深く刻みおぼえる

一つの詩が輪をむすぶ

雲は悠々 桜が丘

いざ われら歌わん

かがやけ はばたけ

四日市西高